

WERTH MLI-6000

Medical Gigabit Netzwerk Isolator mit 6 kV Isolation



UL Filenumber: E496012



- ▶ sicher - geprüft nach der neusten UL/IEC 60601-1: 2012 3rd. Edition
- ▶ erweiterte verstärkte Isolation - bis 6000 V AC für 1 Minute
- ▶ schützt ihr System - eingebauter Überspannungsschutz
- ▶ flexibel - Hutschienen Adapter oder Montageclip separat erhältlich
- ▶ langlebig - alterungsbeständige Bauteile, 5 Jahre Garantie und Langzeitverfügbar



Isolations- & Sicherheitsstandard

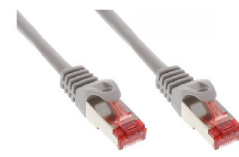
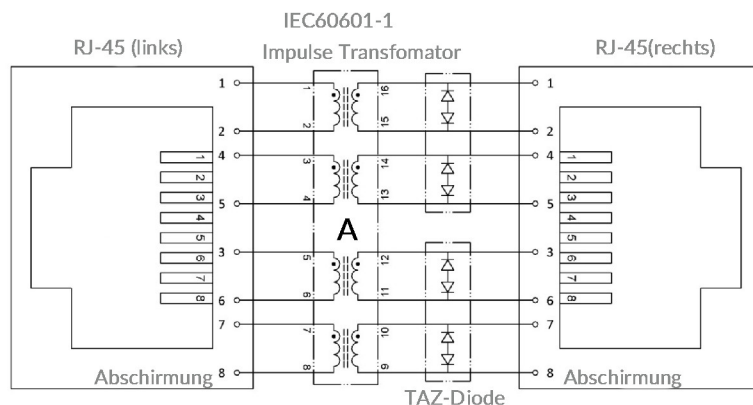
Der MLI-6000 ist ein Netzwerk Isolator der neusten Generation, der auf Hutschienen und ebenen Flächen, montiert werden kann. Er ist "Made in Germany" und unter ISO13485 Bedingungen gefertigt und jede einzelne Einheit ist auf Leistungs- und Isolationsebene geprüft, bis zu 6000 V AC. Das garantiert eine NULL-FEHLER-RATE.

Der neue Werth Systems MLI-6000 Netzwerkisolator kann für medizinische Systeme eingesetzt werden, um den Leckstrom zu reduzieren und die Anwendungsteile von den IT-Geräten zu isolieren. Er schützt Ihre Geräte gegen zu hohe Spannungen, Masseschleifen und Signalrauschen. Der MLI-6000 ist in jedem Netzwerk völlig transparent und es ist nicht erforderlich einen Treiber oder eine zusätzliche Stromversorgung zu benutzen. Aufgrund der sehr geringen Dämpfungsrates und der sehr geringen Kapazität ist der Isolator nahezu verlustfrei und unterstützt Kabellängen bis zu 99m. Dieses ermöglicht es auch eine große Anzahl an Isolatoren, in einem größerem Netzwerk, zu betreiben, ohne das die Netzwerkperformance einbricht.

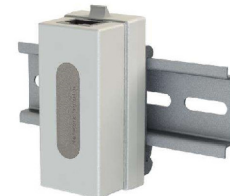
Technische Daten WERTH MLI-6000

Bezeichnung	MLI-6000
Artikelnummer	2000728
Isolationstyp	verstärkter Isolations Impulse Transformator
verstärkte Isolation UL/IEC60601-1	6 kV AC für 1 Minute (50/60Hz), 8,5 kV DC für 1 Minute
elektrostatischer-Schutzgrad	15 kV (Luft)
Betriebsspannung	max. 400 V AC / 450 V DC
Isolationsart	2 MOOP / 2 MOPP
Überspannungsschutz	Ja, verstärkte TAZ Dioden (Transient Absorption Zener Diode)
unterstützte Übertragungsraten	10/100/1000 Mbit
unterstützte Kabellängen	bis zu 99 m
Rückflussdämpfung	20 dB typisch (100 MHz)
Einfügedämpfung	0,7 dB typisch (100 MHz)
Übersprechen	-40 dB min.
Eingangs-Steckverbindung	RJ45 Buchse
Ausgangs-Steckverbindung	RJ45 Buchse
unterstützte Übertragungsstandards	IEEE802.3 Cl.14/ Cl.25 und Cl.40 Standard
Isolierte Leitungen	alle Leitungen isoliert
Masse Isolation	Ja
Plug & Play	Ja, Auto-Konfiguration, treiberlos
Stromversorgung	nicht benötigt - passiver Transformator
Farbe	hellgrau
Abmessung	65,2x23x29 mm (BxHxT)
Gewicht	30 g
Gehäuse	stossfestes ABS UL94-V0 Material
Befestigung	optional erhältliche Hutschienen-Halterung & Montage Clip
IP Klassifizierung	IP40
Temperatur Bereich	-10 °C bis 70 °C
Produktions-Kontrolle	ISO 9001 und ISO 13485
Herstellungsland	Deutschland
Garantie	5 Jahre
MTTF	mehr als 3000 Jahre bei 25° bis 40 °C, im Dauerbetrieb
Sicherheitsstandard	Einzelprüfung der Performance und der 6000 V Isolationsfestigkeit
Normen / Standards	CE, RoHS, UL/IEC60601-1: 2012, IEC60601-1-2: 2014
Betriebsart	Dauerbetrieb
Lieferumfang	Anleitung, Blisterverpackung

Optionen & elektrische Schaltbilder MLI-6000



25cm CAT6 S-FTP Patchcable RoHS
Goldkontakte, Rastnasen-Schutz, Art.Nr. 2000718



Hutschienen-Adapter Art.Nr. 2000729



Montageclip Art.Nr. 2000730

Isolations Diagramm MLI-6000

Bereich	Anzahl und Typ der Schutzmaßnahmen: MOOP, MOPP	Isolierstoffgruppe gem. EN 50124	Max. Betriebsspannung		Erforderliche Kriechstrecke (mm)	Erforderliche Luftstrecke (mm)	Gemessene Kriechstrecke (mm)	Gemessene Luftstrecke (mm)
			V AC	V Spitze				
A	2 MOPP ¹	IIIb ²	400	565	12,0	7,0	12,4	12,4